

INDUSTRIETÜREN

- FÜR KÜHLHÄUSER UND TIEFKÜHLRÄUME
- GASDICHT
- PENDELTÜREN
- MEHRZWECKTÜREN



Inhaltsverzeichnis

| | |
|---|----|
| Einleitung | 5 |
| Produkt | 5 |
| Drehflügeltüren für Kühlhäuser und Tiefkühlräume DRK/DRS | 6 |
| Drehflügeltüren für Kühlhäuser und Tiefkühlräume DRK-Z..... | 8 |
| Schiebetüre für Kühlhäuser und Tiefkühlräume DPK-F/DPS-F | 10 |
| Schiebetüren gasdicht DPKG/DPSG | 12 |
| Pendeltüren - DW | 14 |
| Drehflügeltüren als Mehrzwecktüren DRU | 16 |
| Ausführungsvarianten der Pendeltüren – Ausführung beim Fußboden | 18 |
| Schaltplan der Heizleitungen..... | 19 |
| Automatik der Schiebetüren | 20 |



Einleitung

Die Firma PaNELTECH bietet dank ihrer langjährigen Tätigkeit und der gewonnenen Erfahrung ein breites Sortiment an Industrietüren, Türen für Kühlhäuser und Tiefkühlräume an. Die hohe Qualität unserer Türen erzielen wir durch hohe Sorgfalt bei der Herstellung des Produkts, der Anwendung der modernen Technologie in Form von computergesteuerten Maschinen der neusten Generation und der Verwendung der hochwertigsten Materialien im Produktionsprozess. Unsere Türen sind mit erstklassigem Zubehör von der Firma FERMOD – europäischer Leader im Bereich der Kühlaccessoires – ausgestattet. Unsere Erfahrung in der Herstellung von Türen

erlaubt uns Sondertüren zu fertigen, die an individuelle Kundenbedürfnisse angepasst sind. Die Türen von PaNELTECH haben ein Hygienezertifikat, das ihren Einsatz in den Anlagen der Lebensmittelindustrie und Gastronomie, d.h. in Großhandlungen, Lagern, Kühlhäusern, Tiefkühlräumen, Läden, Supermärkten, Wirtschafts- und Sozialräumen, sowie in Durchgängen und Fleisch und Milch verarbeitenden Betrieben ermöglicht.

Produkt

Die Türen von PaNELTECH können in zwei Ausführungen hergestellt werden:

- **Türen in Umschlagausführung** – das Türblatt ist mit unter Druck eingespritztem Polyurethanschaum gefüllt. Die Verkleidungen sind aus rostfrei-säurebeständigem, beidseitig verzinktem Stahlblech, lackiert gemäß der RAL-Palette (Standardfarbe ist RAL 9010) oder mit Polyesterlaminat Pecolit beschichtet, gefertigt.
- **Türen aus einer Verbundplatte mit Polyurethanfüllung hergestellt von PaNELTECH**; die Verkleidung besteht aus beidseitig verzinktem Blech, gemäß der RAL-Palette (Standardfarbe ist RAL 9010) beschichtet. Das Blech hat organische Schutzbeschichtungen und ist korrosionsbeständig.

Türen in Umschlagausführung:

- **DRU** – Drehflügeltür als Mehrzwecktür in Umschlagausführung;
- **DRK** – Drehflügeltür für Kühlhäuser und Tiefkühlräume in Umschlagausführung;
- **DPK** – Schiebetür für Kühlhäuser und Tiefkühlräume in Umschlagausführung;
- **DPKG** – gasdichte Schiebetür in Umschlagausführung;
- **DW** – Pendeltür in Umschlagausführung;

Türen aus einer Verbundplatte mit Polyurethanfüllung:

- **DRS** – Drehflügeltür für Kühlhäuser und Tiefkühlräume aus einer Verbundplatte in der Standardausführung;
- **DPS** – Schiebetür für Kühlhäuser und Tiefkühlräume aus einer Verbundplatte in der Standardausführung;
- **DPSG** – gasdichte Schiebetür aus einer Verbundplatte in der Standardausführung;

DREHFLÜGELTÜREN FÜR KÜHLHÄUSER UND TIEFKÜHLRÄUME – TYP DRK/DRS

Drehflügeltür in Umschlagausführung Typ – DRK

Drehflügeltür Standard Typ – DRS

Anwendungsbereich:

Scharniertüren ausgeführt als ein- und zweiflügelige Türen sind für Kühlräume und Tiefkühlräume im Temperaturbereich von -25°C bis +50°C bestimmt. Die Türkonstruktion ist sehr stark, beständig und hat sehr gute isolierende Eigenschaften dank der Füllung mit Polyurethanschaum.

Türblatt der Drehflügeltür in Umschlagausführung DRK

- Aus umschlagförmig gefaltetem Blech;
- Mit Polyurethanschaum von min. Dichte 40 kg/m³ gefüllt;
- Standardtürverkleidungen:
 - rostfreies Blech – säurebeständig, Gatt. 1.4301, 0,8mm dick, mattierte Oberfläche 2B;
 - Stahlblech, 0,75mm dick, beidseitig verzinkt, mit Polyesterlack beschichtet, weiß (RAL 9010).

Türblatt der Drehflügeltür in der Standardausführung DRS

- Aus Verbundplatte mit der PUR – Polyurethanfüllung im Rahmen aus U-Profilen aus Blech:
 - rostfrei, 1,5mm dick, beidseitig verzinkt, mit Polyesterlack beschichtet, weiß (RAL 9010);
 - rostfrei – säurebeständig, Gatt. 1.4301, 1,5mm dick;
- Standardtürverkleidungen: Stahlblech, 0,4mm-0,6mm dick, beidseitig verzinkt mit Polyesterlack beschichtet, weiß (RAL 9010). Blech mit organischen Schutzbeschichtungen, korrosionsbeständig.

Parameter:

- Erhältliche Dicken:
 - 60mm/80mm – ein- und zweiflügelige Türen für Kühlräume;
 - 100mm/120mm – ein- und zweiflügelige Türen für Tiefkühlräume.

Aufgelegter Türrahmen (ohne Verkleinerung Öffnungslicht):

- Standardausführung des Türrahmens:
 - Rostfrei – säurebeständig, Gatt. 1.4301, 1,5mm dick;
 - Rostfrei, 1,5mm dick, beidseitig verzinkt, mit Polyesterlack beschichtet, weiß (RAL 9010);
 - Türrahmen mit Polyurethanschaum gefüllt.
- Zusätzlich gibt es in Türen für Tiefkühlräume eine unabhängige Heizleitung (230V, 40W/lf. m) zur Beheizung des Türrahmens und der Schwelle.

Schloss:

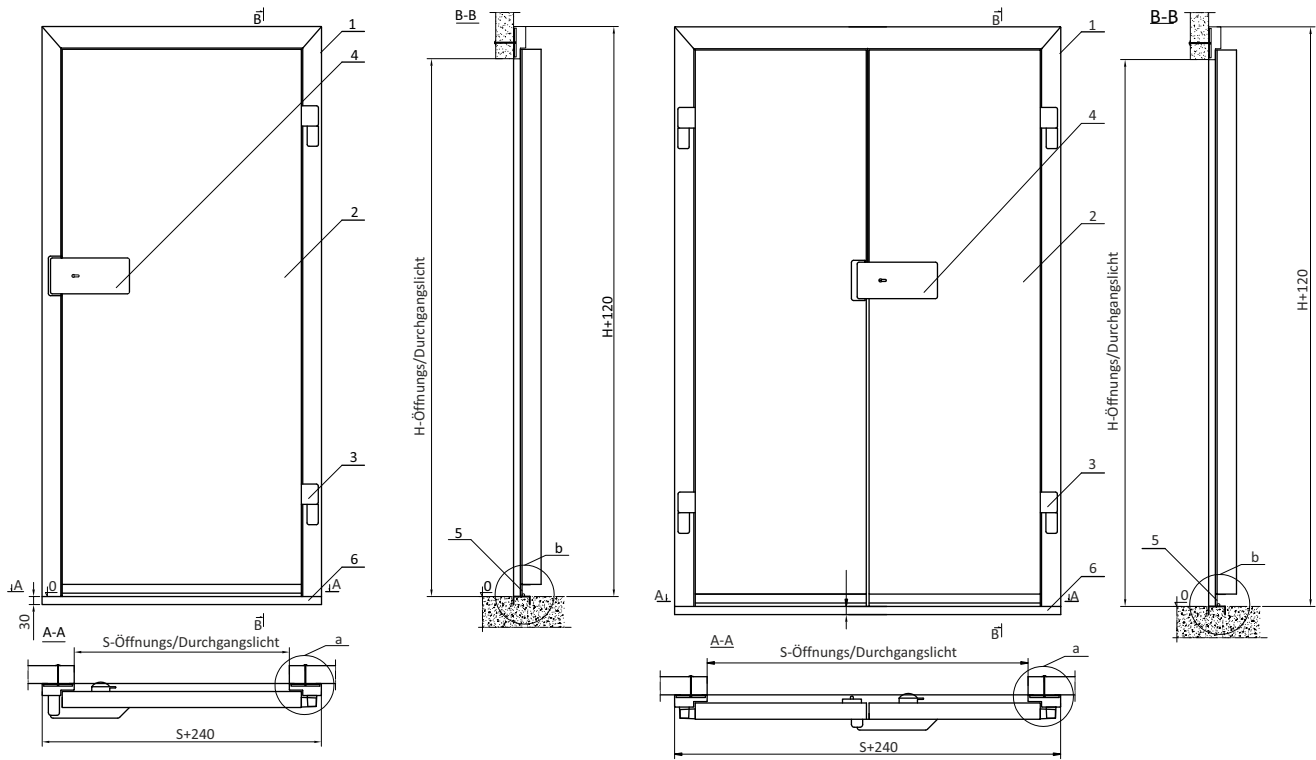
- Schloss der Firma FERMOD. Die Schlösser sind mit einer patentierten Einlage ausgestattet, die Notöffnung von innen ermöglicht (sicheres Schloss);
- Schieber – bei zweiflügeligen Türen.

Scharniere:

- Scharniere der Firma FERMOD mit der Option der Aufhebung der Tür beim Öffnen und Schließen, die das Reiben der unteren Dichtung verhindert.

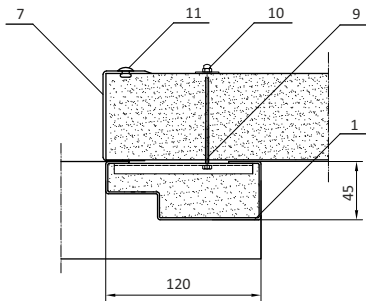
Optionen:

- Sondertürverkleidungen:
 - Rostfreies Blech – säurebeständig, Gatt. 1.4301, 0,8mm dick, geschliffene Oberfläche 4N oder gemasert;
 - Stahlblech, 0,75mm dick, beidseitig verzinkt, mit Polyesterlack beschichtet, Farbe anders als weiß (RAL 9010);
 - Polyesterlaminat, RAL 9016, mit dem Rahmen aus rostfrei-säurebeständigem Blech, Gatt. 1.4301.
- Ausführung der Tür mit einer Schiene.
- Verglasungen:
 - Rundes Fenster PVC Ø300mm;
 - Rundes rostfreies Fenster PVC Ø280mm;
 - Fenster mit einer anderen Form/Abmessungen – auf Anfrage;
 - Fertigung einer Öffnung zur selbstständigen Verglasung.
- Füllung des Öffnungslichts mit Blech.
- Mögliche Ausführung der Tür mit oder ohne Schwelle (unteres Element des Türrahmens, im Boden eingebaut):
 - Ohne Schwelle: unteres Element des Türrahmens, im Boden völlig eingebaut. Es ist möglich, die Tür ohne des unteren Elements zu fertigen und zu montieren;
 - Mit Schwelle: Türrahmen mit gleichem Profil auf allen vier Seiten.

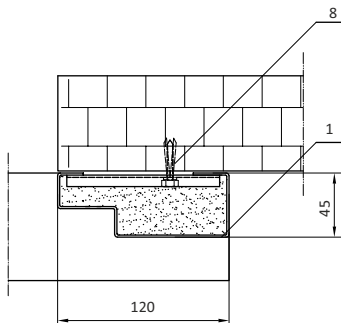


Szczegóły

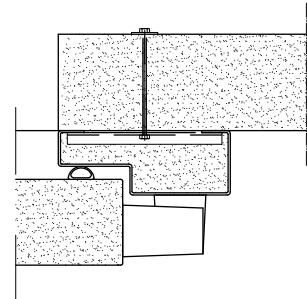
a Befestigung des Türrahmens an die Verbundplatte



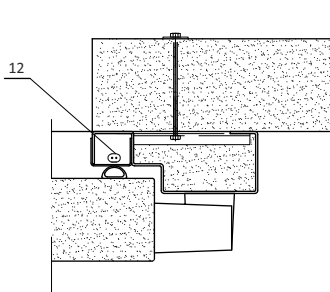
a Befestigung des Türrahmens an die Mauer



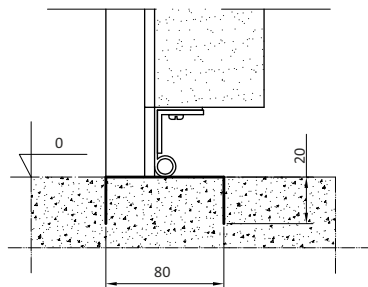
a Türen für Kühlhäuser



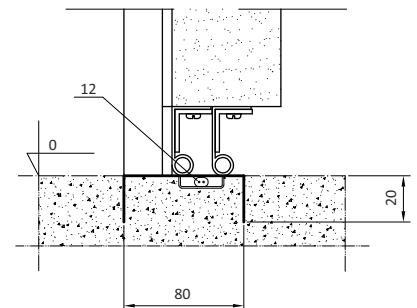
a Türen für Tiefkühlräume



b Türen für Kühlhäuser



b Türen für Tiefkühlräume



- 1. Türrahmen
- 2. Umschlag
- 3. Scharnier
- 4. sicheres Schloss
- 5. Dichtungen
- 6. Schwelle
- 7. Blecharbeiten (Option)
- 8. Spreizdübel $\varnothing 10 \times 70$

- 9. Schraube M 8 x 90 (Panel 75)
x 125 (Panel 100)
x 175 (Panel 150)
x 225 (Panel 200)
- 10. Hutmutter M8 mit Unterlage
- 11. rostfreier Niet $\varnothing 4 \times 10$
- 12. Heizleitung

DREHFLÜGELTÜREN FÜR KÜHLHÄUSER UND TIEFKÜHLRÄUME – TYP DRK-Z (flächenbündige)

Drehflügel und flächenbündige Tür in Umschlagausführung Typ – DRK-Z

Anwendungsbereich:

Scharniertüren ausgeführt als ein- und zweiflügelige Türen sind für Kühlräume und Tiefkühlräume im Temperaturbereich von -25°C bis +50°C bestimmt. Die Türkonstruktion ist sehr stark, beständig und hat sehr gute isolierende Eigenschaften dank der Füllung mit Polyurethanschaum.

Türblatt der Drehflügel Tür in Umschlagausführung DRK-Z

- Aus umschlagförmig gefaltetem Blech;
- Mit Polyurethanschaum von min. Dichte 40 kg/m³ gefüllt;
- Standardtürverkleidungen:
 - rostfreies Blech – säurebeständig. Gatt. 1.4301, 0,8mm dick, mattierte Oberfläche 2B;
 - Stahlblech, 0,75mm dick, beidseitig verzinkt, mit Polyesterlack beschichtet, weiß (RAL9010).

Parameter:

- Erhältliche Dicken:
 - 80mm – ein- und zweiflügelige Türen für Kühlräume;
 - 100mm/120mm – ein- und zweiflügelige Türen für Tiefkühlräume.

Zarge im Durchmesser montiert:

- Standardausführung des Türrahmens:
 - Rostfrei – säurebeständig, Gatt. 1.4301, 1,5mm dick;
 - Rostfrei, 1,5mm dick, beidseitig verzinkt, mit Polyesterlack beschichtet, weiß (RAL9010);
 - Türrahmen mit Polyurethanschaum gefüllt.
- Zusätzlich gibt es in Türen für Tiefkühlräume eine unabhängige Heizleitung (230V, 40W/lfd. m) zur Beheizung des Türrahmens und der Schwelle.

Schloss:

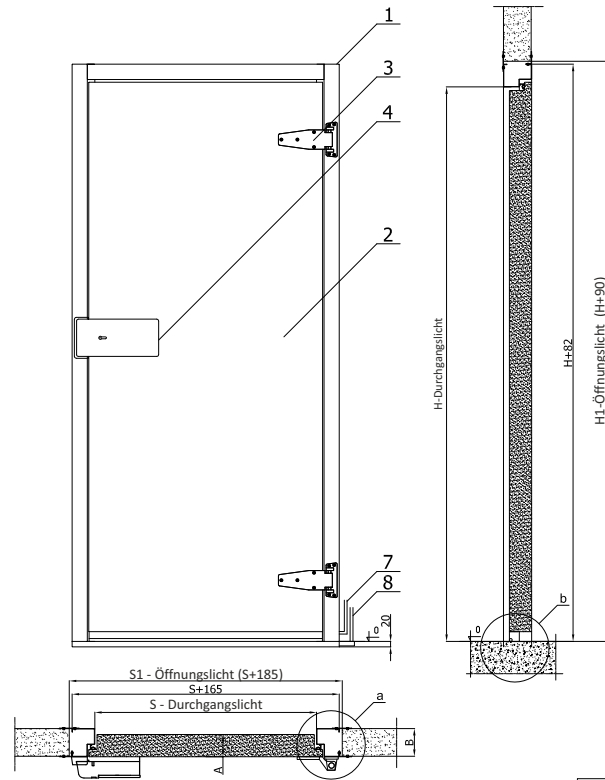
- Schloss der Firma FERMOD. Die Schlösser sind mit einer patentierten Einlage ausgestattet, die Notöffnung von innen ermöglicht (sicheres Schloss);
- Schieber – bei zweiflügeligen Türen.

Scharniere:

- Scharniere der Firma FERMOD mit der Option der Aufhebung der Tür beim Öffnen und Schließen, die das Reiben der unteren Dichtung verhindert.

Optionen:

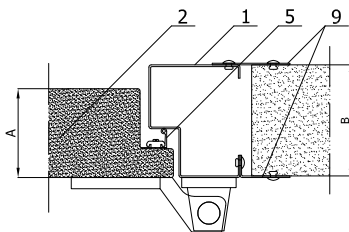
- Sondertürverkleidungen:
 - Rostfreies Blech – säurebeständig. Gatt. 1.4301, 0,8mm dick, geschliffene Oberfläche 4N oder gemasert;
 - Stahlblech, 0,75mm dick, beidseitig verzinkt, mit Polyesterlack beschichtet, Farbe anders als weiß (RAL9010).
- Ausführung der Tür mit einer Schiene.
- Verglasungen:
 - Rundes Fenster PVC Ø300mm;
 - Rundes rostfreies Fenster PVC Ø280mm;
 - Fenster mit einer anderen Form/Abmessungen – auf Anfrage;
 - Fertigung einer Öffnung zur selbstständigen Verglasung.
- Füllung des Öffnungslichts mit Blech.
- Mögliche Ausführung der Tür mit oder ohne Schwelle (unteres Element des Türrahmens, im Boden eingebaut):
 - Ohne Schwelle: unteres Element des Türrahmens, im Boden völlig eingebaut. Es ist möglich, die Tür ohne des unteren Elements zu fertigen und zu montieren;
 - Mit Schwelle: Türrahmen mit gleichem Profil auf allen vier Seiten.



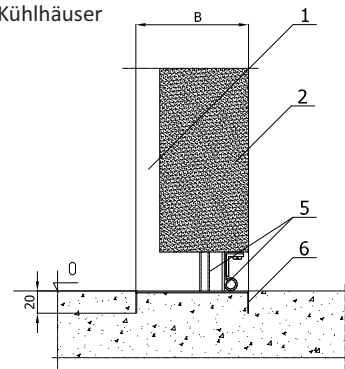
| | A | B |
|-------------------------|-----|--------------|
| Türen für Kühlhäuser | 80 | 80, 100, 120 |
| Türen für Tiefkühlräume | 100 | 100, 120 |

Details

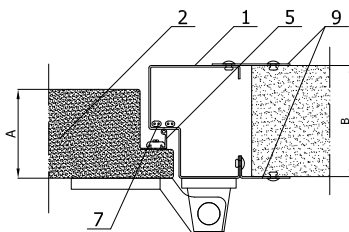
a Türen für Kühlhäuser



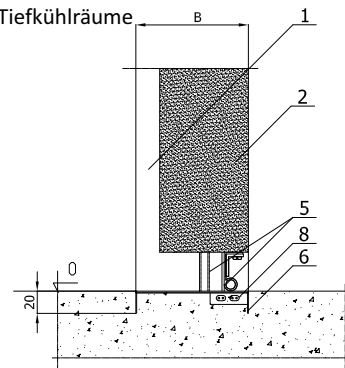
b Türen für Kühlhäuser



a Türen für Tiefkühlräume



b Türen für Tiefkühlräume



- 1. Türrahmen
- 2. Umschlag
- 3. Scharnier
- 4. sicheres Schloss
- 5. Dichtungen
- 6 – Unterteil (rostfreies U-Profil)
- 7 – Heizkabel der Zarge
- 8 – Heizkabel der Schwelle

9 – Bearbeitungen, die die Zarge befestigen

SCHIEBETÜREN FÜR KÜHLHÄUSER UND TIEFKÜHLRÄUME – DPK/DPS

Schiebetür in Umschlagausführung Typ – DPK

Schiebetür Standard Typ – DPS

Anwendungsbereich:

Türen sind für Kühlräume und Tiefkühlräume im Temperaturbereich von -25°C bis +50°C bestimmt. Die Türkonstruktion ist sehr stark, beständig und hat sehr gute isolierende Eigenschaften dank der Füllung mit Polyurethanschaum.

Türblatt in Umschlagausführung DPK

- Aus umschlagförmig gefaltetem Blech;
- Mit Polyurethanschaum von min. Dichte 40 kg/m³ gefüllt;
- Mit einer Dichtung von FERMOD;
- Standardtürverkleidungen:
 - säurebeständiges Blech. Gatt. 1.4301, 0,8mm dick, mattierte Oberfläche 2B;
 - Stahlblech, 0,75mm dick, beidseitig verzinkt, mit Polyesterlack beschichtet, weiß (RAL 9010).

Türblatt in der Standardausführung DPS

- Aus Verbundplatte mit der PUR – Polyurethanfüllung im Rahmen aus U-Profilen aus Blech:
 - rostfrei, 1,5mm dick, beidseitig verzinkt, mit Polyesterlack beschichtet, weiß (RAL 9010);
 - rostfrei – säurebeständig, Gatt. 1.4301, 1,5mm dick;
- Mit einer Dichtung von FERMOD;
- Standardtürverkleidungen: Stahlblech, 0,4mm-0,6mm dick, beidseitig verzinkt mit Polyesterlack beschichtet, weiß (RAL 9010). Blech mit organischen Schutzbeschichtungen, korrosionsbeständig.

Parameter:

- Erhältliche Dicken:
 - 60mm/80mm – ein- und zweiflügelige Türen für Kühlräume;
 - 100mm/120mm – ein- und zweiflügelige Türen für Tiefkühlräume.

Aufgelegter Türrahmen (ohne Verkleinerung Öffnungslicht):

- Standardausführung des Türrahmens:
 - Rostfrei – säurebeständig, Gatt. 1.4301, 1,5mm dick;
 - Rostfrei, 1,5mm dick, beidseitig verzinkt, mit Polyesterlack beschichtet, weiß RAL 9010;
 - Türrahmen mit Polyurethanschaum gefüllt.
- Zusätzlich gibt es in Türen für Tiefkühlräume eine unabhängige Heizleitung (230V, 40W/lfd. m) zur Beheizung des Türrahmens und der Schwelle.

Schloss:

- Schloss der Firma FERMOD. Die Schlösser sind mit einer patentierten Einlage ausgestattet, die Notöffnung von innen ermöglicht (sicheres Schloss).

Aufhängung:

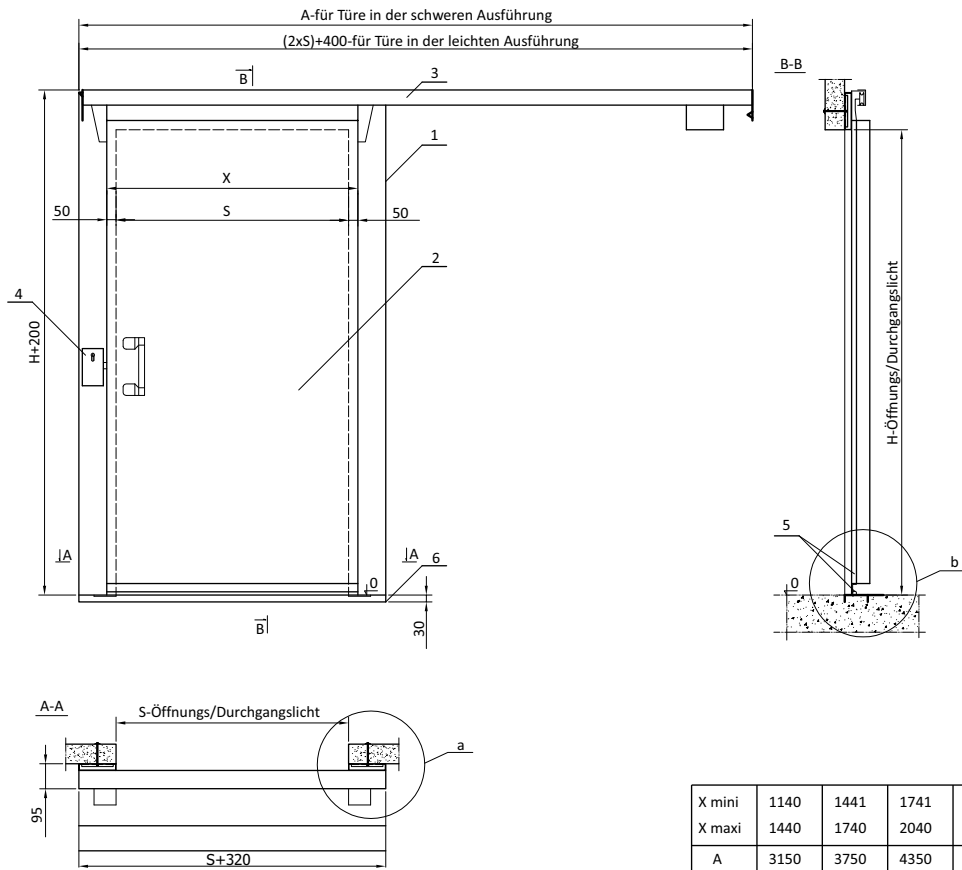
- Aufhängung der Firma FERMOD, Gleitschiene aus Aluminium – leichte Ausführung;
- Aufhängung der Firma FERMOD, Gleitschiene aus verzinktem oder rostfreiem Blech – schwere Ausführung.

Optionen:

- Sondertürverkleidungen:
 - Säurebeständiges Blech. Gatt. 1.4301, 0,8mm dick, geschliffene Oberfläche 4N oder gemasert;
 - Stahlblech, beidseitig verzinkt, mit Polyesterlack beschichtet, Farbe anders als weiß (RAL 9010);
 - Polyesterlaminat, RAL 9016, mit dem Rahmen aus rostfrei-säurebeständigem Blech, Gatt. 1.4301.
- Ausführung der Tür mit einer Schiene.
- Blecharbeiten am Öffnungslicht.
- Verglasungen:
 - Rundes rostfreies Fenster PVC Ø280mm;
 - Rundes Fenster PVC Ø300mm;
 - Fenster mit einer anderen Form/Abmessungen – auf Anfrage;
 - Fertigung einer Öffnung zur selbstständigen Verglasung.
- Mögliche Ausführung der Tür mit oder ohne Schwelle (unteres Element des Türrahmens, im Boden eingebaut):
 - Ohne Schwelle: unteres Element des Türrahmens, im Boden völlig eingebaut. Es ist möglich, die Tür ohne des unteren Elements zu fertigen und zu montieren;
 - Mit Schwelle: Türrahmen mit gleichem Profil auf allen vier Seiten.

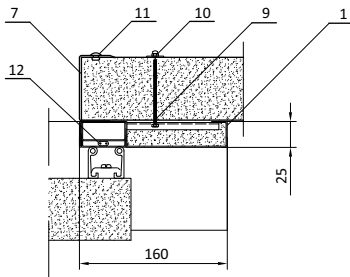
Öffnungsautomatik:

- Elektromechanisches System;
- Mechanisches System.

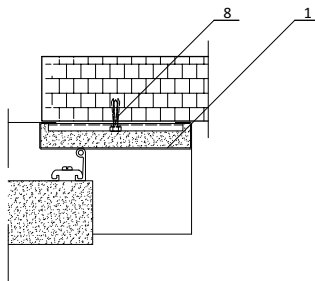


Details

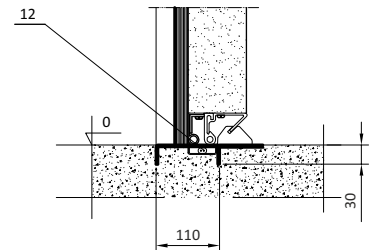
a Befestigung des Türrahmens an die Verbundplatte



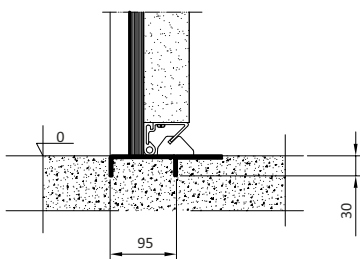
a Befestigung des Türrahmens an die Mauer



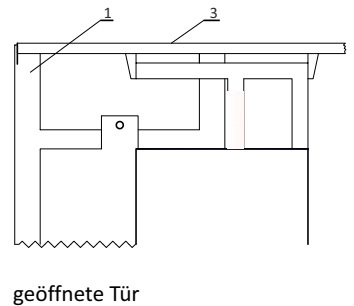
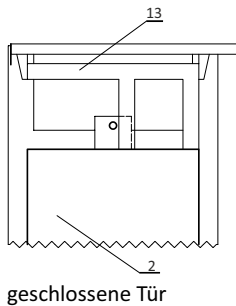
b Türen für Tiefkühlräume



b Türen für Kühlhäuser



Sonderausführung zum Übergang der Gleitschiene



1. Türrahmen
2. Umschlag
3. Obere Aufhängung der Tür
4. sicheres Schloss
5. Dichtungen
6. Schwelle
7. Blecharbeiten (Option)
8. Spreizdübel Ø10

9. Schraube M8 x 90 (Paneel 75)
x 125 (Paneel 100)
x 175 (Paneel 150)
x 225 (Paneel 200)
10. Hutmutter M8
+ Unterlage
11. rostfreier Niet Ø4x10
12. Heizleitung

13. Sonderkonstruktion
14. Führungsstück der unteren Schiene

SCHIEBETÜREN GASDICHT – TYP DPKG/DPSG

Schiebetür in Umschlagausführung gasdicht Typ – DPKG

Schiebetür Standard gasdicht Typ – DPSG

Anwendungsbereich:

Die Türen sind für Räume mit Atmosphärenkontrolle bestimmt. Die beste Technologie der Aufbewahrung von Obst und Gemüse ist die geregelte Atmosphäre. In den Kühlhäusern wird Obst am häufigsten in der sog. Normalatmosphäre gelagert, die 21% Sauerstoff und 0% Kohlendioxid enthält. In der geregelten Atmosphäre liegt dagegen der Sauerstoffgehalt unter 3% und der Kohlendioxidgehalt unter 5%. Einer der größten Vorteile der Anwendung der Atmosphärenkontrolle ist die Verlängerung des Aufbewahrungszeitraums von Obst und Gemüse bei unveränderter Handelsqualität.

Türblatt in Umschlagausführung DPKG:

- Aus umschlagförmig gefaltetem Blech;
- Mit Polyurethanschaum von min. Dichte 40 kg/m³ gefüllt;
- Mit einer Dichtung von FERMOD;
- Standardtürverkleidungen:
 - säurebeständiges Blech. Gatt. 1.4301, 0,8mm dick, mattierte Oberfläche 2B;
 - Stahlblech, 0,75mm dick, beidseitig verzinkt, mit Polyesterlack beschichtet, weiß (RAL 9010);

Türblatt in der Standardausführung DPSG

- Aus Verbundplatte mit der PUR – Polyurethanfüllung im Rahmen aus U-Profilen aus rostfrei-sauerbeständigem Blech, Gatt. 1.4301;
- Mit einer Dichtung von FERMOD;
- Standardtürverkleidungen: Stahlblech, 0,4mm-0,6mm dick, beidseitig verzinkt mit Polyesterlack beschichtet, weiß (RAL 9010). Blech mit organischen Schutzbeschichtungen, korrosionsbeständig;

Parameter:

- Erhältliche Dicken:
 - 80mm – gasdichte einflügelige Türen;
- Kugelventile: das eine zur Zuführung von Stickstoff bzw. Sauerstoff, das andere zur Entnahme von Atmosphäre aus dem Raum;
- Druckstücke für die perfekte Dichte;
- Einsichtsfenster mit einem Schlüssel verschlossen, 528x828 mm.

Aufgelegter Türrahmen (ohne Verkleinerung Öffnungslicht):

- Standardausführung des Türrahmens:
 - Rostfrei – säurebeständig, Gatt. 1.4301, 1,5mm dick;
 - Stahlblech, beidseitig verzinkt, mit Polyesterlack beschichtet, RAL 9010;
 - Türrahmen mit Polyurethanschaum gefüllt.

Schloss:

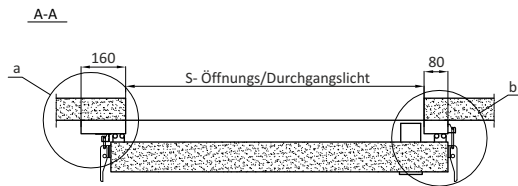
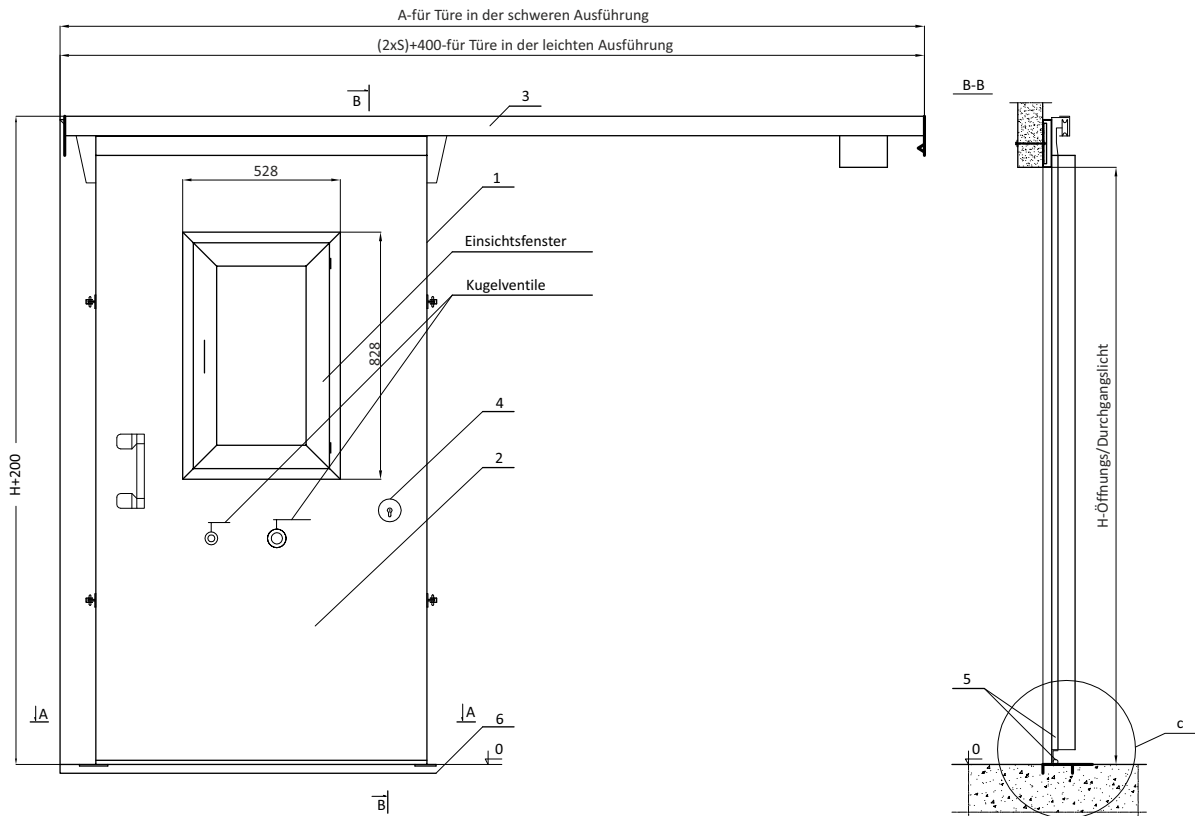
- Zamek firmy RAHRBACH wyposażony w wkładkę patent-Schloss der Firma RAHRBACH mit einer patentierten Einlage ausgestattet, die Notöffnung von innen ermöglicht (sicheres Schloss);

Aufhängung:

- Aufhängung der Firma FERMOD, Gleitschiene aus Aluminium – leichte Ausführung;
- Aufhängung der Firma FERMOD, Gleitschiene aus verzinktem oder rostfreiem Blech – schwere Ausführung.

Optionen:

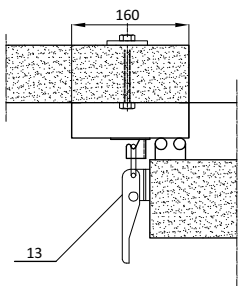
- Sondertürverkleidungen:
 - Säurebeständiges Blech. Gatt. 1.4301, 0,8mm dick, geschliffene Oberfläche 4N oder gemasert;
 - Stahlblech, 0,75mm dick, beidseitig verzinkt, mit Polyesterlack beschichtet, Farbe anders als weiß (RAL 9010);
- Einsichtsfenster mit einem Schlüssel verschlossen, 828x828 mm, mit einer patentierten Einlage ausgestattet, die Notöffnung von innen ermöglicht (sicheres Schloss);
- Mögliche Ausführung der Tür mit oder ohne Schwelle (unteres Element des Türrahmens, im Boden eingebaut):
 - Ohne Schwelle: unteres Element des Türrahmens, im Boden völlig eingebaut. Es ist möglich, die Tür ohne des unteren Elements zu fertigen und zu montieren;
 - Mit Schwelle: Türrahmen mit gleichem Profil auf allen vier Seiten.



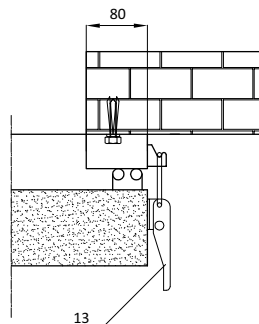
| | | | | | | | |
|--------|------|------|------|------|------|------|------|
| X mini | 1140 | 1441 | 1741 | 2041 | 2341 | 2641 | 2941 |
| X maxi | 1440 | 1740 | 2040 | 2340 | 2640 | 2940 | 3240 |
| A | 3150 | 3750 | 4350 | 4950 | 5550 | 6150 | 6750 |

Details

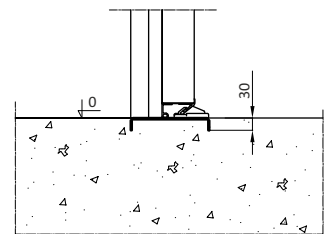
a Befestigung des Türrahmens an die Verbundplatte



b Befestigung des Türrahmens an die Mauer



c Abdichtung am Fußboden



1. Türrahmen
2. Umschlag
3. Obere Aufhängung der Tür
4. sicheres Schloss
5. Dichtungen
6. Schwelle
7. Blecharbeiten (Option)
8. Spreizdübel $\varnothing 10$

9. Schraube M8 x 90 (Panel 75)
x 125 (Panel 100)
x 175 (Panel 150)
x 225 (Panel 200)
10. Hutmutter M8
+ Unterlage
11. rostfreier Niet $\varnothing 4 \times 10$
12. Heizleitung

13. zusätzliche Druckstücke
14. Führungsstück der unteren Schiene

Anwendungsbereich:

Ein- und zweiflügelige Pendeltüren sind eine ausgezeichnete Lösung in Durchgängen, die oft benutzt werden, ohne die Bewegung zu erschweren, also in solchen Räumen wie Fertigungshallen, Hypermärkte, Restaurants, Läden und andere Durchgänge. Die Türkonstruktion ist sehr stark, beständig und hat sehr gute isolierende Eigenschaften dank der unter Druck eingespritzten Füllung aus Polyurethanschaum

Türblatt in Umschlagausführung DPKG:

- Aus umschlagförmig gefaltetem Blech;
- Mit Polyurethanschaum von min. Dichte 40 kg/m³ gefüllt;
- Dicke: 25 mm;
- Standardtürverkleidungen:
 - Rostfrei-säurebeständiges Blech. Gatt. 1.4301, 0,8mm dick, mattierte Oberfläche 2B;
 - Stahlblech, 0,75mm dick, beidseitig verzinkt, mit Polyesterlack beschichtet, weiß (RAL 9010).

Parameter:

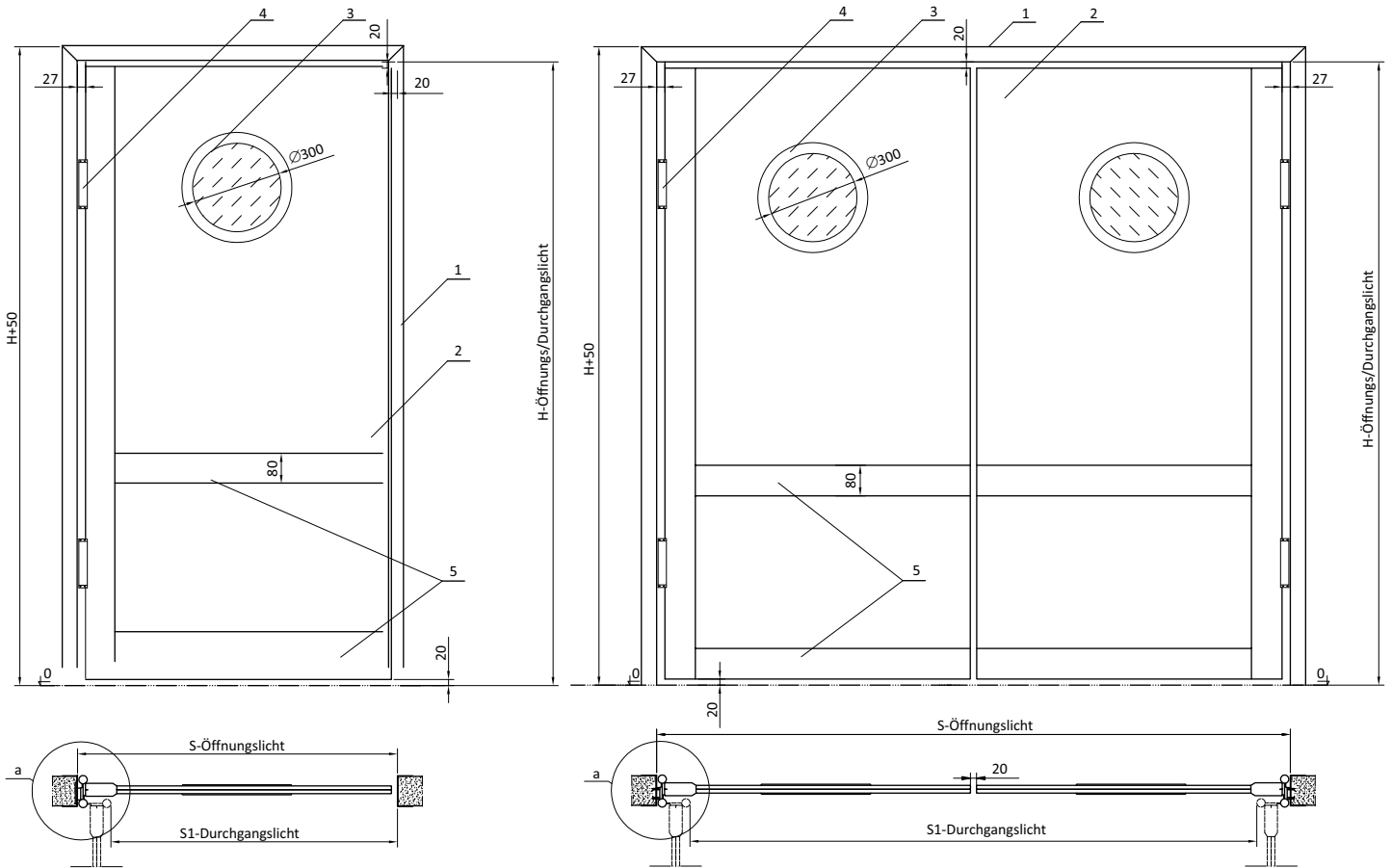
- Erhältliche Dicken:
 - 25mm – ein- und zweiflügelige Türen;
- Türen sind mit einem PVC-Fenster mit dem Innendurchmesser Ø300mm oder einem Fenster aus rostfreiem Blech mit dem Innendurchmesser Ø280mm ausgestattet;
- Türen sind mit PVC-Fußbrettern ausgestattet.

Scharniere:

- Rostfreie Scharniere von FERMOD;
- PVC-Scharniere von FERMOD mit der STOP-Funktion.

Sondertürverkleidungen:

- Rostfrei-säurebeständiges Blech. Gatt. 1.4301, 0,8mm dick, geschliffene Oberfläche 4N oder gemasert:
 - Rostfrei-säurebeständiges Blech. Gatt. 1.4301, 0,8mm dick, geschliffene Oberfläche 4N oder gemasert;
 - Stahlblech, 0,75mm dick, beidseitig verzinkt, mit Polyesterlack beschichtet, Farbe anders als weiß (RAL 9010);
 - Kunststoff Pe500.

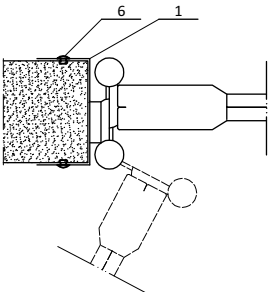


S1 - Durchgangslicht beträgt:
 S-50 beim PVC-Scharnier
 S-105 beim rostfreien Scharnier

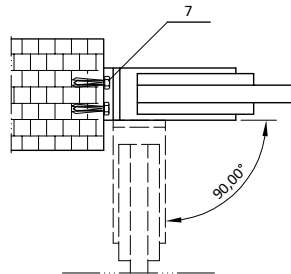
S1 - Durchgangslicht beträgt:
 S-100 beim PVC-Scharnier
 S-210 beim rostfreien Scharnier

Details

a Beispiel der Befestigung mit dem rostfreien Scharnier an das Panel



a Beispiel der Befestigung mit dem PVC-Scharnier an die Mauer



1.Türrahmen
 2.Türflügel mit Verstärkungen
 3.Fenster
 4.Scharnier

5.Sicherungs-Fußbretter PE 500
 6.rostfreier Niet Ø4x10
 7.Spreizdübel Ø8x50

Anwendungsbereich: Mehrzweck-Scharniertüren bewähren sich in schweren Bedingungen, sind beständig und praktisch, geeignet für Sozial-, Fertigungs-, Lagerräume usw. Die Türkonstruktion ist sehr stark, beständig und hat sehr gute isolierende Eigenschaften dank der Füllung mit Polyurethanschaum.

Türblatt:

- Aus umschlagförmig gefaltetem Blech;
- Mit Polyurethanschaum von min. Dichte 40 kg/m³ gefüllt;
- Standardtürverkleidungen:
 - rostfreies Blech – säurebeständig. Gatt. 1.4301, 0,8mm dick, mattierte Oberfläche 2B;
 - Stahlblech, 0,75mm dick, beidseitig verzinkt, mit Polyesterlack beschichtet, weiß (RAL 9010).

Parameter:

- Erhältliche Dicken:
 - 50mm – ein- und zweiflügelige Türen für Kühlräume

Türrahmen in Winkelausführung:

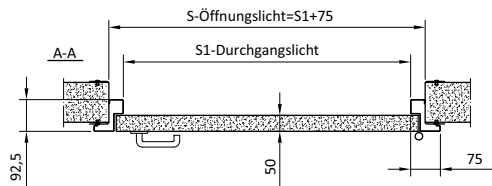
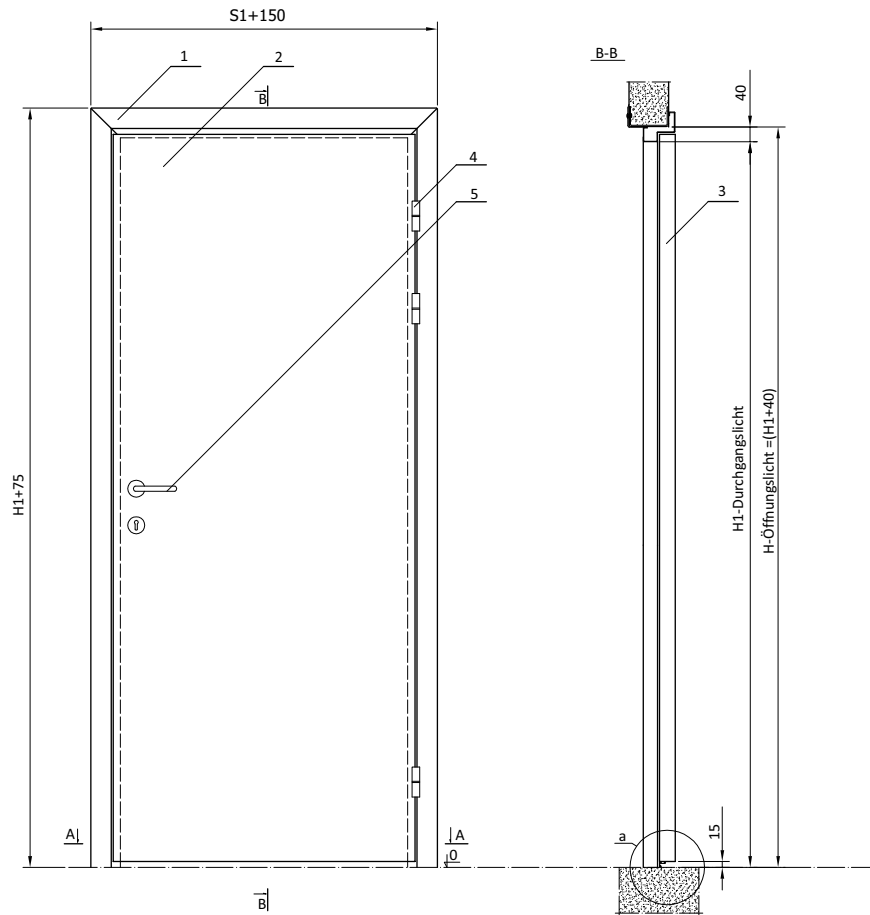
- Standardausführung des Türrahmens:
 - Rostfrei-säurebeständiges Blech, Gatt. 1.4301, 1,5mm dick;
 - Stahlblech, beidseitig verzinkt, mit Polyesterlack beschichtet, weiß (RAL 9010).

Beschläge:

- Eingelassenes Schloss mit einer patentierten Einlage;
- Türklinke bzw. -knauf aus rostfrei-säurebeständigem Stahl, Gatt. 1.4301;
- Scharniere aus säurebeständigem Stahl, Gatt. 1.4301, mit der Option der Aufhebung der Tür beim Öffnen und Schließen, die das Reiben der unteren Dichtung verhindert;
- Schieber bei zweiflügeligen Türen.

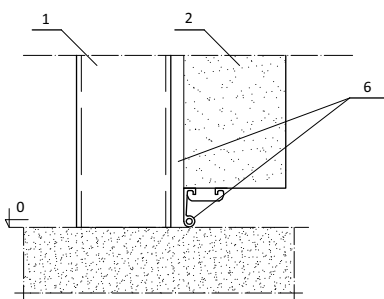
Optionen:

- Sondertürverkleidungen:
 - Rostfreies Blech – säurebeständig. Gatt. 1.4301, 0,8mm dick, geschliffene Oberfläche 4N oder gemasert;
 - Stahlblech, beidseitig verzinkt, mit Polyesterlack beschichtet, Farbe anders als weiß (RAL 9010);
 - Polyesterlaminat, RAL 9016, mit dem Rahmen aus rostfrei-säurebeständigem Blech, Gatt. 1.4301.
- Füllung des Öffnungslichts mit Blech.
- Verglasungen:
 - Rundes rostfreies Fenster PVC Ø280mm;
 - Rundes Fenster PVC Ø300mm;
 - Fenster mit einer anderen Form/Abmessungen – auf Anfrage;
 - Fertigung einer Öffnung zur selbstständigen Verglasung.
- Panikschloss mit einer Druckstange
- Lüftungsgitter
- Mögliche Ausführung der Tür mit oder ohne Schwelle (unteres Element des Türrahmens, im Boden eingebaut):
 - Ohne Schwelle: ohne unteres Element;
 - Mit Schwelle: Türrahmen mit gleichem Profil auf allen vier Seiten.

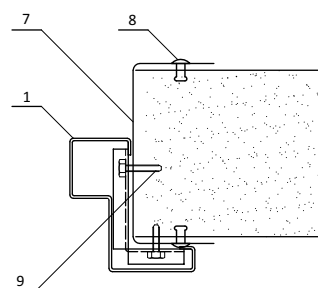


Details

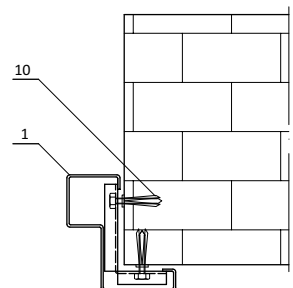
a Abdichtung am Fußboden



b Befestigung des Türrahmens an die Verbundplatte



c Befestigung des Türrahmens an die Mauer



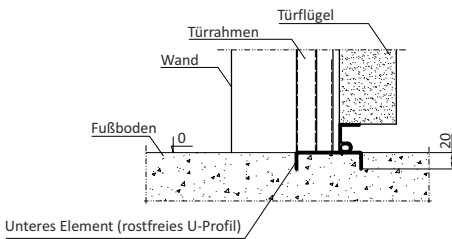
- 1. Türrahmen
- 2. Türflügel
- 3. Füllung des Umschlags (Polyurethan)
- 4. Scharnier
- 5. Türschloss
- 6. Dichtungen
- 7. Blecharbeiten (Option)

- 8. rostfreier Niet $\text{Ø}4 \times 12$
- 9. Schraube $M6 \times 20$
- 10. Spreizdübel $\text{Ø}8 \times 50$

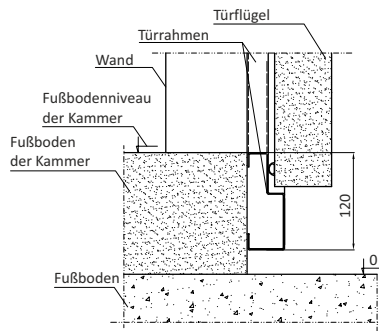
AUSFÜHRUNGSVARIANTEN DER TÜRRAHMEN – AUSFÜHRUNG BEIM FUßBODEN

Türen DRS, DRK

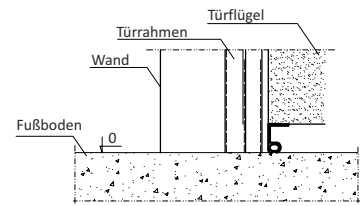
Variante I – ohne Schwelle
(Standard) unteres Element des Türrahmens,
im Boden eingebaut



Variante II – mit Schwelle
Türrahmen mit gleichem Profil
auf allen vier Seiten

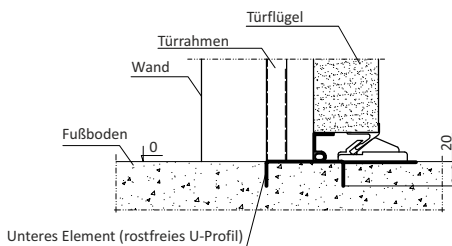


Variante III – ohne unteres Element
(standardmäßig gibt es ein Verstärkungsprofil,
das vor der Montage abgeschnitten wird)

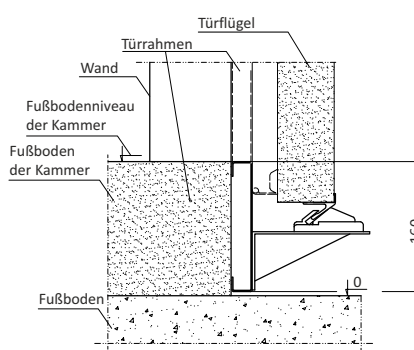


Türen DPS, DPK

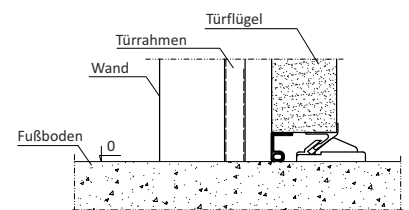
Variante I – ohne Schwelle
(Standard) unteres Element des Türrahmens,
im Boden eingebaut



Variante II – mit Schwelle
Türrahmen mit gleichem Profil
auf allen vier Seiten

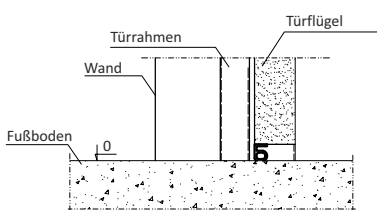


Variante III – ohne unteres Element
(standardmäßig gibt es ein Verstärkungsprofil,
das vor der Montage abgeschnitten wird)

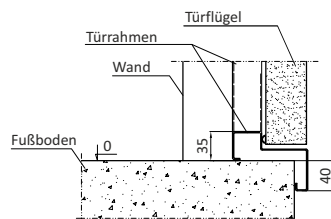


Türen DRU

Variante I – ohne unteres Element
(standardmäßig gibt es ein Verstärkungsprofil,
das vor der Montage abgeschnitten wird)

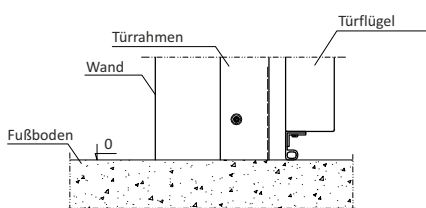


Variante II – mit Schwelle
Türrahmen mit gleichem Profil
auf allen vier Seiten

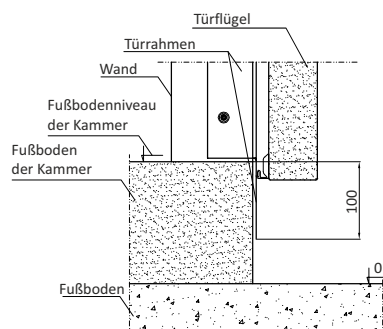


Türen DRE

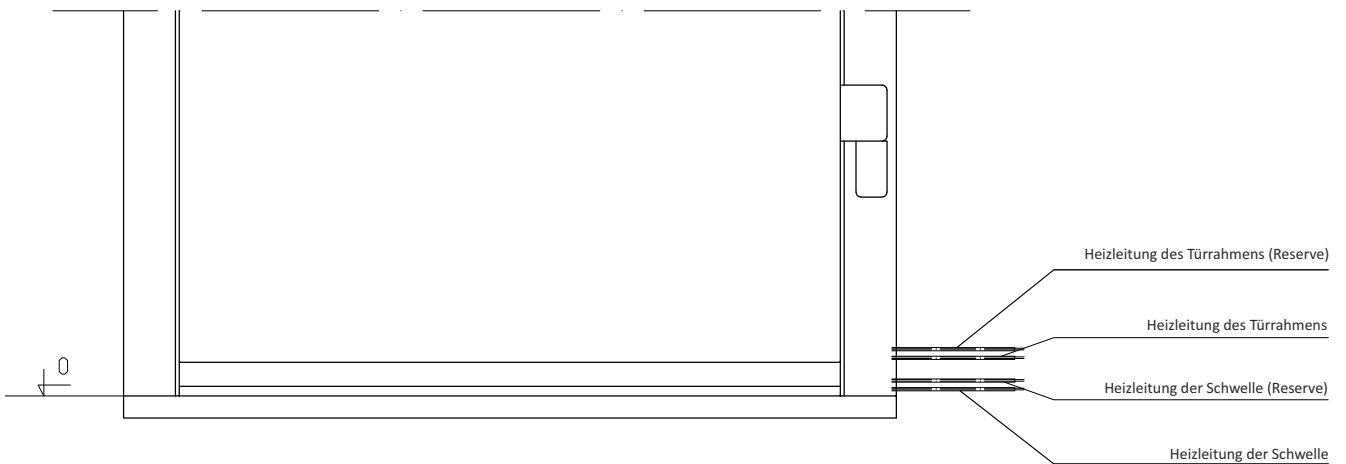
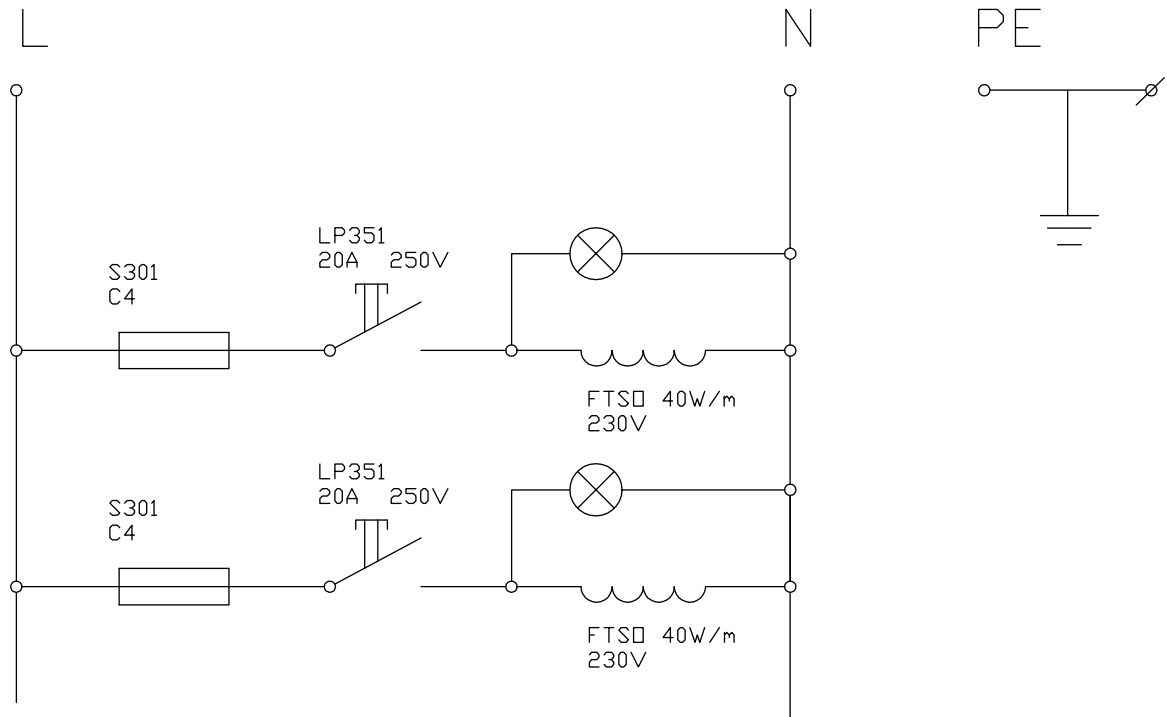
Variante I – ohne unteres Element
(standardmäßig gibt es ein Verstärkungsprofil,
das vor der Montage abgeschnitten wird)



Variante II – mit Schwelle
Türrahmen mit gleichem Profil
auf allen vier Seiten



SCHALTPLAN DER HEIZLEITUNGEN



* Aus Sicherheitsgründen sollen die Anschlussarbeiten einer Person mit entsprechenden Kenntnissen und Lizenzen im Bereich der Ausführung der Elektroinstallation anvertraut werden.

AUTOMATISCHES ELEKTROMECHANISCHES SYSTEM

Ein elektromechanisches System zum Öffnen und Schließen der Tür basiert auf einem Elektromotor mit einem Getriebemotor. Die Tür wird durch Knopfbedätigung, mit einem Zugschalter, per Fernbedienung oder durch eine Induktionsschleife geöffnet. Wenn kein Strom zufließt, kann die Tür mit einer speziellen Kopplung manuell geöffnet werden.

Elektronische Anlage kontrolliert:

- Drehmoment, erforderlich für das richtige Öffnen und Schließen der Tür,
- Verschiebung der Tür, darunter auch die Verlangsamung am Ende jedes Schiebevorgangs,
- Manuelles bzw. zeitgesteuertes Schließen,
- Sicherheitsfunktionen

Merkmale und Vorteile:

- Einstellbare Kupplung
- Einfache Bedienung

Optionen:

- Uhr
- Pneumatische Kontaktsicherung
- Schlösser
- Fernbedienungsgerät

MECHANISCHES SCHLIESSYSTEM

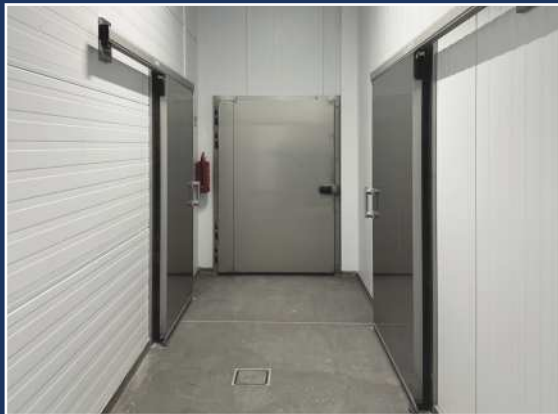
Das mechanische System zum Schließen der Tür basiert auf einer eigenen elastischen Leitung, sodass es keinen Stromanschluss benötigt. Nach dem Öffnen schließen sich die Tür automatisch, was den Gebrauch erleichtert, Energie spart und die Lebensdauer der Kühlgeräte verlängert, indem es:

- Maximal kurze Öffnungszeit;
- Minimale Temperaturänderung;
- Minimale erforderliche Leistung der Kühlanlage gewährleistet.

Merkmale und Vorteile:

- Sehr schnelle Anlagenrendite;
- Einfache Montage und Regelung;
- Schließzeit im Bereich 0 bis 60 Sekunden (Option) einstellbar.

www.paneltech.de



PANELTECH[®]